

# 詩篇 23

聖書新共同訳 詩編23 (全)

4' 43"

$\text{♩} = 60$

てんしちゃん

主はひつじかい わたしにはなにもか

1. けることがない

2. けることがない 主は

わたしをあおくさの はらに

やすませ、いこいの みずのほとりに

ともな い た ま し い を い き

か ー えら せ て く だ さ ー る

主 ー は、み な に ふ さ わ し く

わたし を、 た だ し い み ち に み ち び か れ る し の

37  
か げ の た に を ゆ ー く と き も

41  
わ た し は わ ざ わ い を お そ れ な い

45  
あ な た が わ た し と と も

49  
に、 と も に い て く だ さ る あ な

53  
た の む ち、 あ な た の つ ー ー え そ れ

57  
が わ た し を ち か ら づ け る

61  
主 は ひ つ じ か い わ た し に は な に も か

65 1.  
け る こ と が な い ー

69 2.  
け る こ と が な い ー わ た

73  
し を くる し め る も の を ま え に し て も

77  
あなたはわたしに しょくたくをととのえてくださる わ

81  
たしのあたみに こうゆをそそぎ

85  
わたしの さかずきを あふ

89  
れ させて くださる

93  
いのちの あるかぎり めぐ

97  
みと いくしみは いつも

101  
わたしを おう

105  
主のいえにわたしはかえり 主のいえにわたしはかえりしょう

109  
がいそこにとどまるであらう

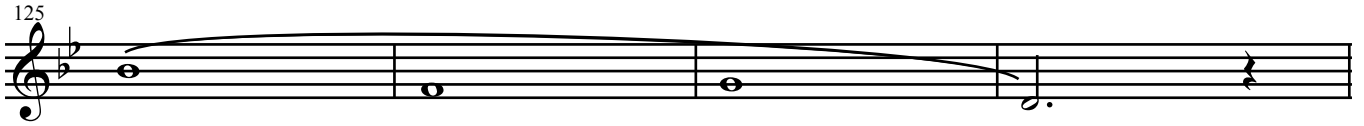
113  
とどまるであらう



主 は ひ つ じ かい わ た し に は な に も か



け る こ と が な い



[ア— — — — — ]



ア— — — — — メン, ア — — — — — メン, ア — — — — — メン]